

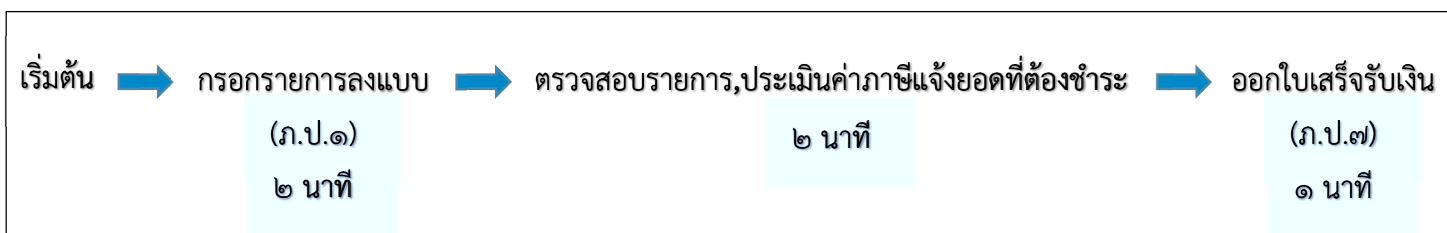


มาตรการการลดขั้นตอนในการให้บริการประชาชน  
ของ องค์การบริหารส่วนตำบลบ้านเพชร

ขั้นตอนและระยะเวลาการชำระภาษี ตั้งแต่ปีงบประมาณ พ.ศ.๒๕๖๔ เป็นต้นไป

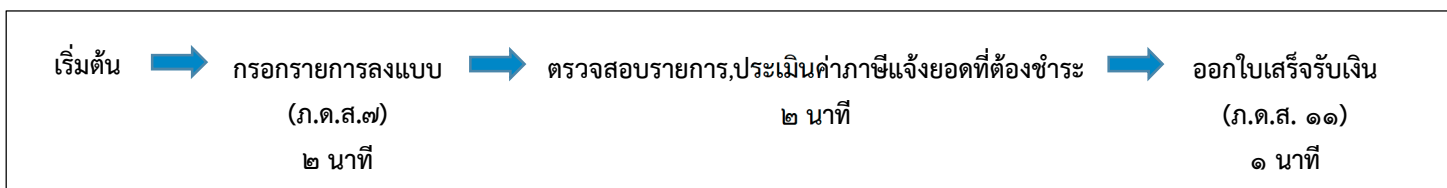
- ภาษีป้าย

ติดต่อยื่นแบบแสดงรายการ (ภ.ป.๑) และชำระภาษีภายในเดือน มีนาคมของทุกปี

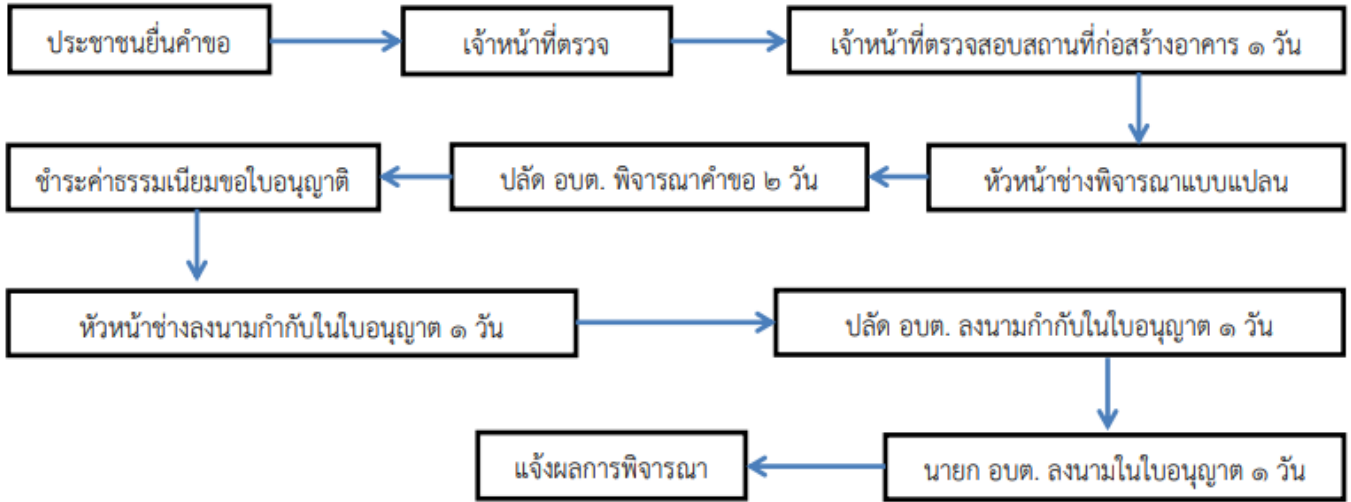


- ภาษีที่ดินและสิ่งปลูกสร้าง

ติดต่อยื่นแบบแสดงรายการ (ภ.ด.ส.๗) และชำระภาษีภายในเดือน มีนาคมของทุกปี



ขั้นตอนและระยะเวลาการขออนุญาตก่อสร้างอาคาร ตั้งแต่ปีงบประมาณ พ.ศ.๒๕๖๔ เป็นต้นไป



### เอกสารที่ต้องใช้

- |   |             |
|---|-------------|
| ๑.สำเนาทะเบียนบ้าน  | จำนวน ๒ ชุด |
| ๒.สำเนาบัตรประจำตัวประชาชน  | จำนวน ๒ ชุด |
| ๓.แผนผังบริเวณสถานที่อาคาร  | จำนวน ๒ ชุด |
| ๔.แบบแปลนก่อสร้างอาคาร<br>(กรณีพื้นที่ใช้สอยไม่เกิน ๑๕๐ ตารางเมตร ไม่ต้องยื่นแบบแปลน) | จำนวน ๒ ชุด |
| ๕.สำเนาโฉนดที่ดิน   | จำนวน ๒ ชุด |

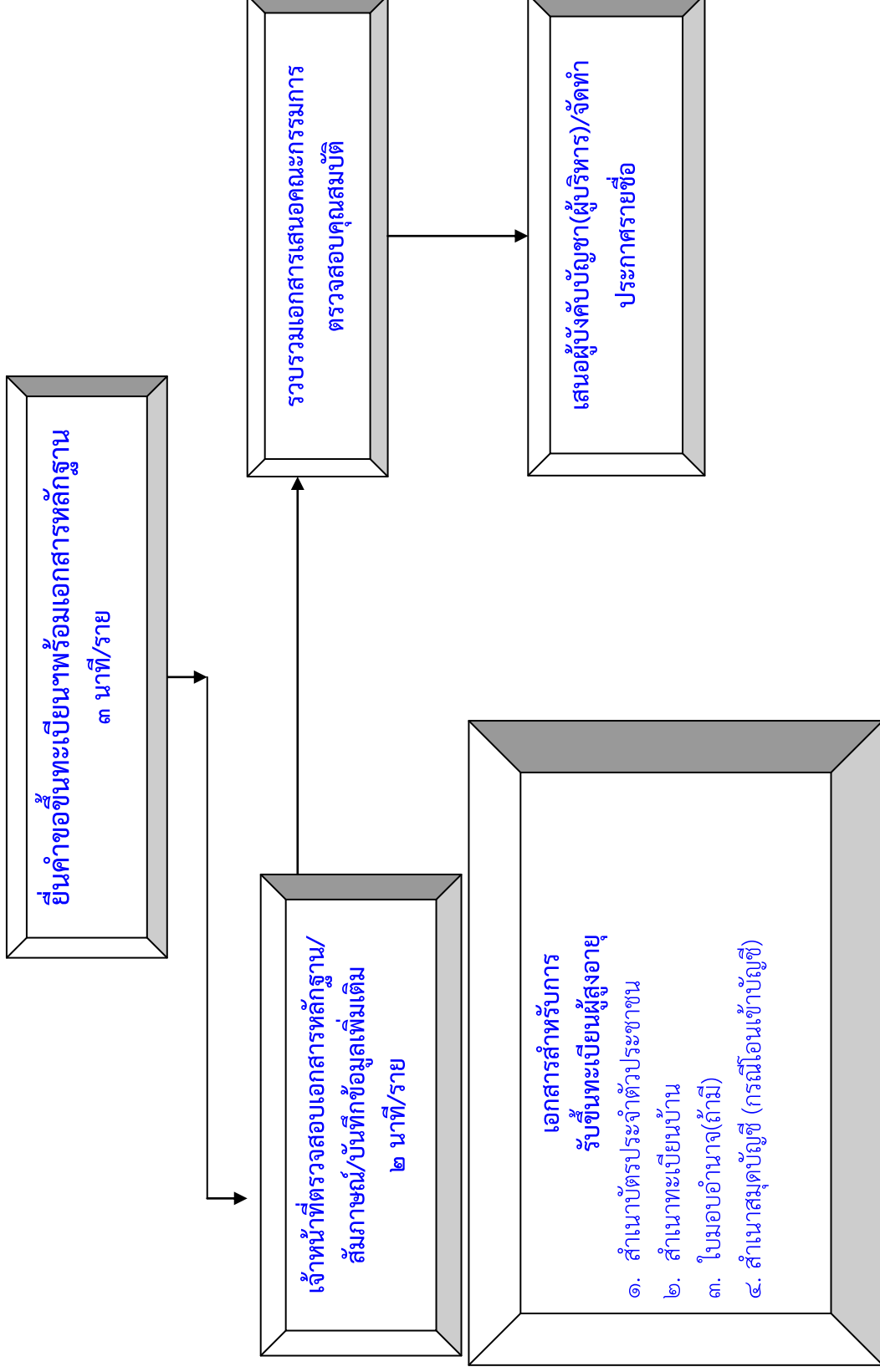
### หมายเหตุ

- กรณีสร้างในที่ดินของผู้ยื่นต้องมีหนังสือแสดงความยินยอมให้ปลูกสร้างอาคารในโฉนดที่ดิน
- กรณีที่ผนังอาคารอยู่ใกล้ที่ดินผู้อื่นน้อยกว่า ๕๐ เซนติเมตร ต้องมีหนังสือแสดงความยินยอมให้ก่อสร้างอาคารชิดเขตที่ดินผู้อื่นหรือใช้ผนังร่วมกัน
- กรณี “ตัวแทน” เจ้าของอาคารเป็นผู้อนุญาต ต้องแนบหนังสือมอบอำนาจ
- กรณีนิติบุคคลเป็นผู้ขออนุญาต ต้องมีสำเนาหนังสือรับรองการจดทะเบียนวัตถุประสงค์ และผู้มีอำนาจลงชื่อ แทนนิติบุคคลผู้ขออนุญาตที่ดินออกให้ไม่เกิน ๖ เดือน
- กรณีเป็นอาคารคอนกรีตเสริมเหล็ก ๒ ชั้น และ ๒ ชั้นขึ้นไป ต้องมีรายการคำนวณความมั่นคงแข็งแรง และสำเนาใบ กว. และ กส. ของผู้ออกแบบและคำนวณอาคาร

ยื่นแบบคำขออนุญาต ได้ที่ กองช่าง อบต.บ้านเพชร

# แผนผังแสดงขั้นตอนและระยะเวลาการปฏิบัติราชการ

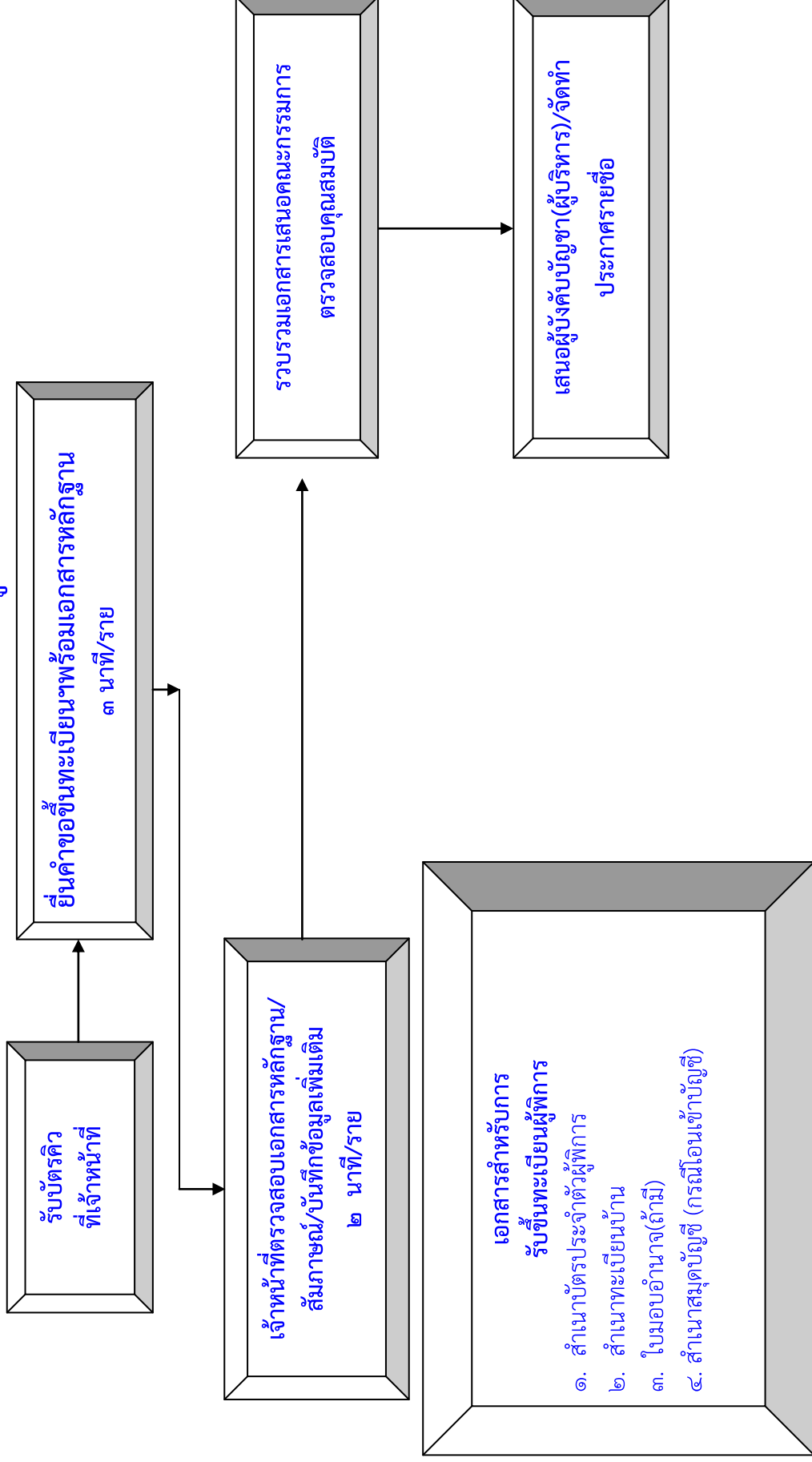
(การรับขึ้นทะเบียนผู้สูงอายุ)



ขั้นตอนการรับขึ้นทะเบียนผู้พิการ เดิม ๑๐ นาที/ราย เวลาปฏิบัติงานที่ปรับลด ๓-๕ นาที/ราย

# แผนผังแสดงขั้นตอนและระยะเวลาการบริหารการ

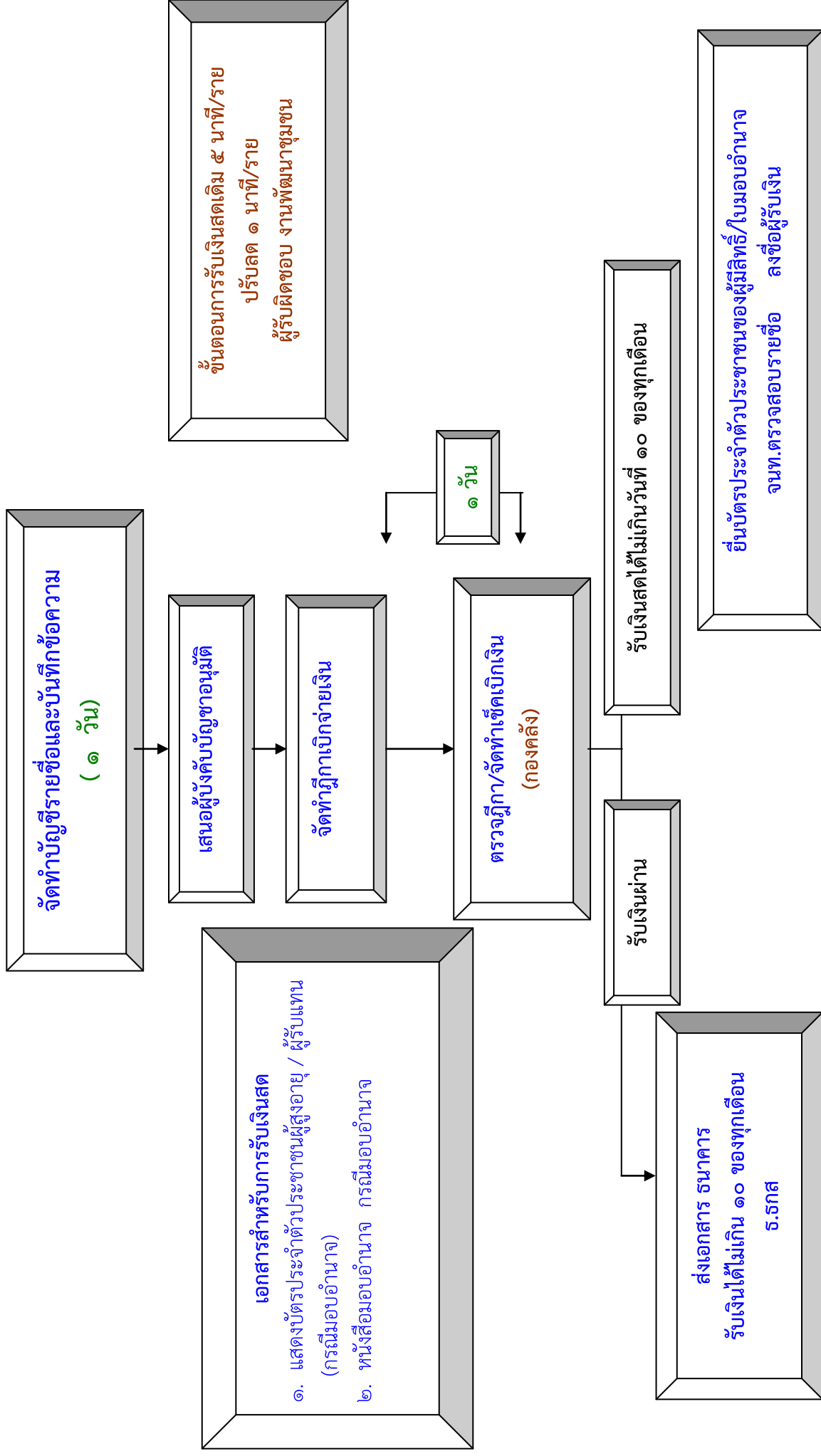
(การรับขึ้นทะเบียนผู้พิการ)



ขั้นตอนการรับขึ้นทะเบียนผู้พิการ เดิม ๑๐ นาที/ราย เวลาปฏิบัติงานที่ปรับลด ๓-๕ นาที/ราย

# แผนผังแสดงขั้นตอนและระยะเวลาการปฏิบัติราชการ

(การเบิก-จ่ายเบี้ยผู้สูงอายุ)



# แผนผังแสดงขั้นตอนและระยะเวลาการบริหารการ

(การเบิก-จ่ายเบี่ยความพิการ)

